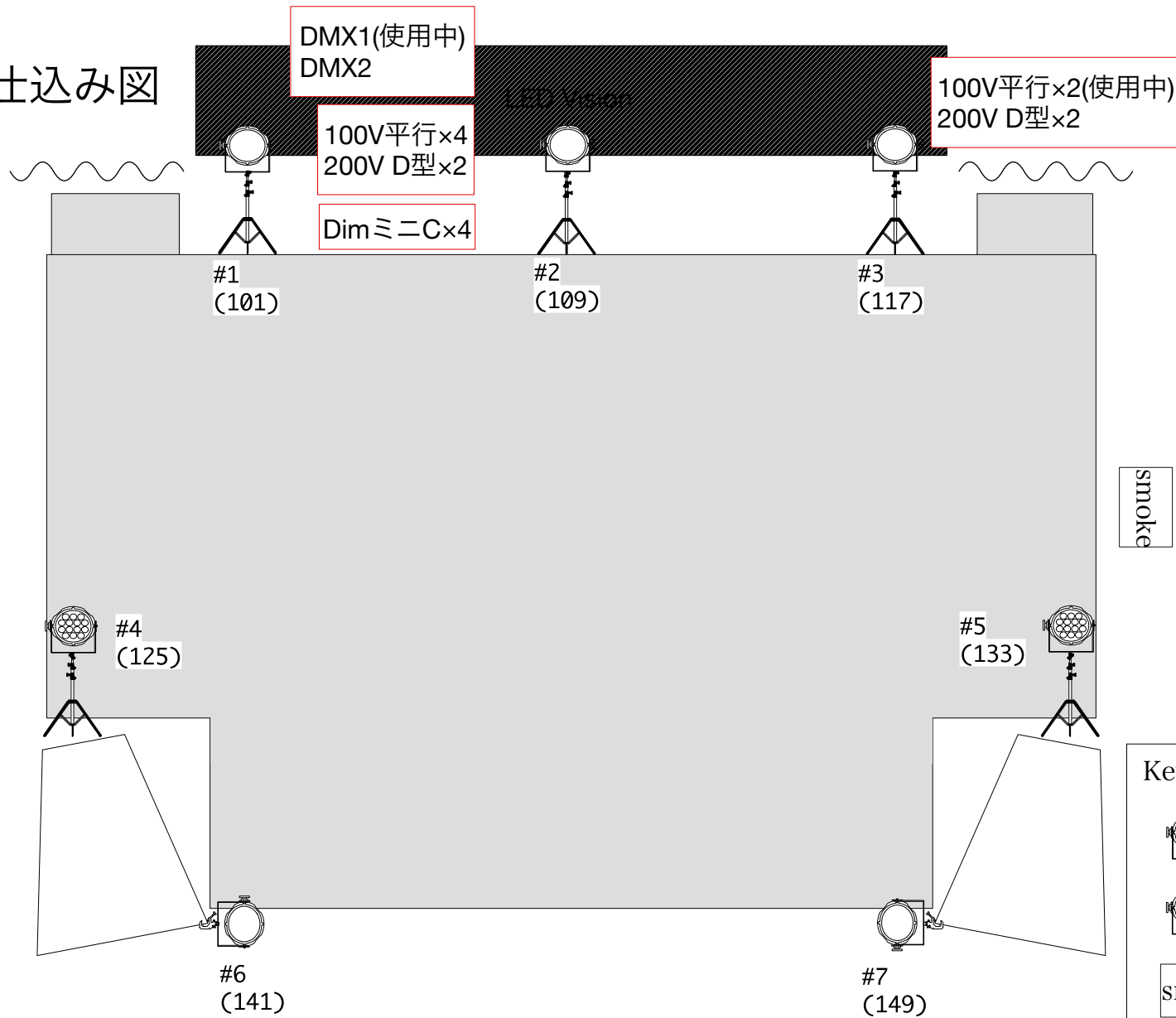
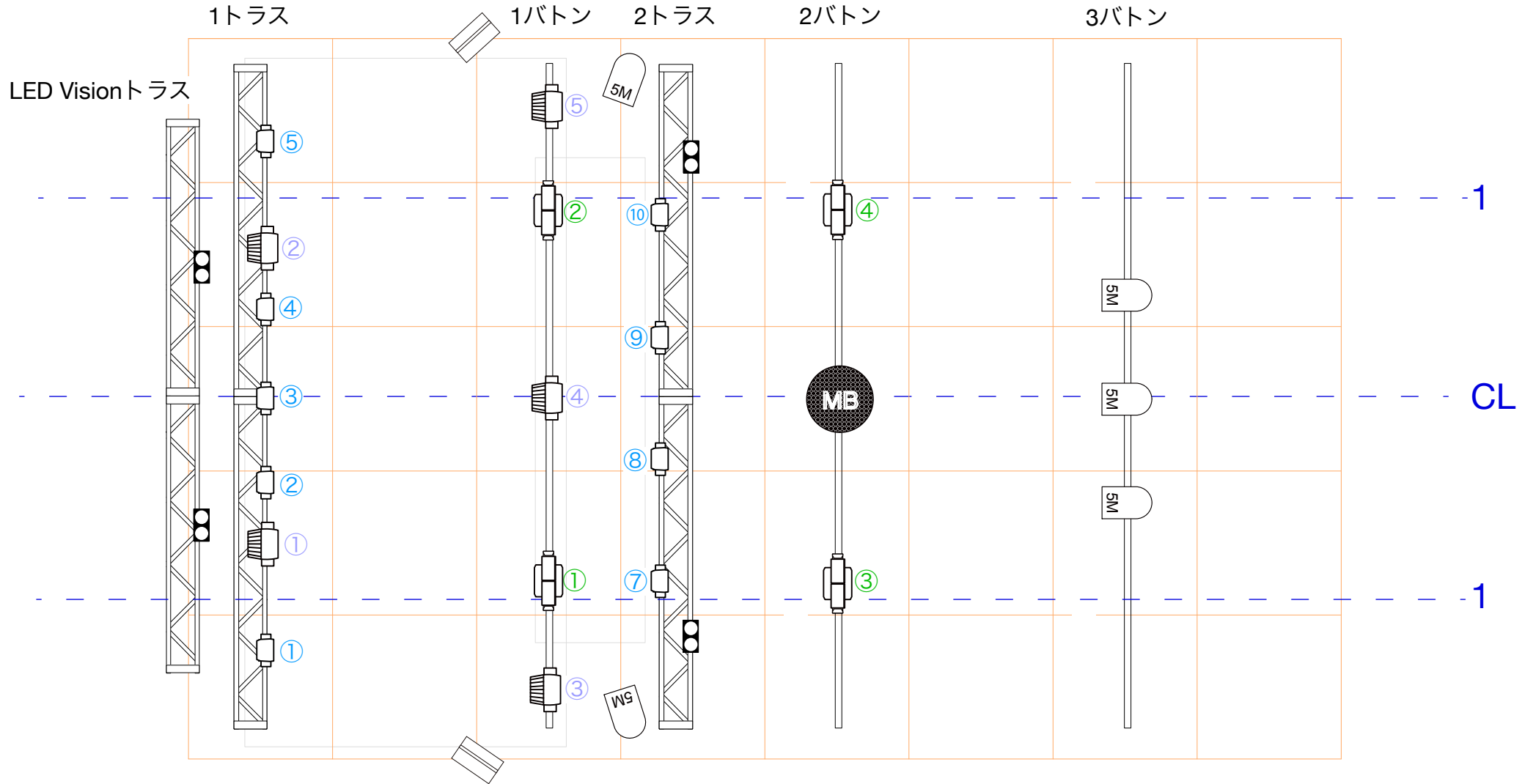


SPACE ODD 照明ステージ仕込み図



SPACE ODD 照明基本仕込み図



Keys



2尺MB x1



GLW7QZ x 11
LED Moving



5M PAR x 5

LED TUBE
(別卓制御)



PDH-2R x 4
Beam Moving(2Heads)



GLW190Z x 5
LED Moving



2mole x 4



Atomic3000 x2

SPACE ODD DMXアドレス表

No.	名称	使用Ch数	モード	Port	アドレス
1	PDH-2R	32	Ex	4	183
2	PDH-2R	32	Ex	4	215
3	PDH-2R	32	Ex	4	247
4	PDH-2R	32	Ex	4	279
1	Atomic3000	4	4ch	4	311
2	Atomic3000	4	4ch	4	315
1	GLW190Z	93	Ex	1	199
2	GLW190Z	93	Ex	1	292
3	GLW190Z	93	Ex	2	69
4	GLW190Z	93	Ex	2	162
5	GLW190Z	93	Ex	2	255
1	GLW7QZ	26	Ex	1	69
2	GLW7QZ	26	Ex	1	95
3	GLW7QZ	26	Ex	1	121
4	GLW7QZ	26	Ex	1	147
5	GLW7QZ	26	Ex	1	173
7	GLW7QZ	26	Ex	3	27
8	GLW7QZ	26	Ex	3	53
9	GLW7QZ	26	Ex	3	79
10	GLW7QZ	26	Ex	3	105

*Add変更不可

2019/5/7

No.	名称	使用Ch数	モード	Port	アドレス
1	LEDPAR RGBW (Back)	8	A	4	101
2	LEDPAR RGBW (Back)	8	A	4	109
3	LEDPAR RGBW (Back)	8	A	4	117
1	LED PAR RGB (SS)	8	A	4	125
2	LED PAR RGB (SS)	8	A	4	133
1	LEDPAR RGBW (Foot)	8	A	4	141
2	LEDPAR RGBW (Foot)	8	A	4	149
1	Antari(Smoke)	1	2ch	4	503
1	2灯ミニブル	1		4	2
2	2灯ミニブル	1		4	3
3	2灯ミニブル	1		4	9
4	2灯ミニブル	1		4	12
1	CL 下	1		4	17
2	CL 中	1		4	18
3	CL 上	1		4	20
1	ブッチ 下	1		4	7
2	ブッチ 上	1		4	8

PDH-2R, GLW7QZ, GLW190Z → メーカー Terbly

LED PAR RGB (SS) → Generic/LED IRGBWSを2ch飛ばしで使用

LED PAR RGBW (Back/Foot) → Generic/LED ISMRGBWを使用

2023/5/10